
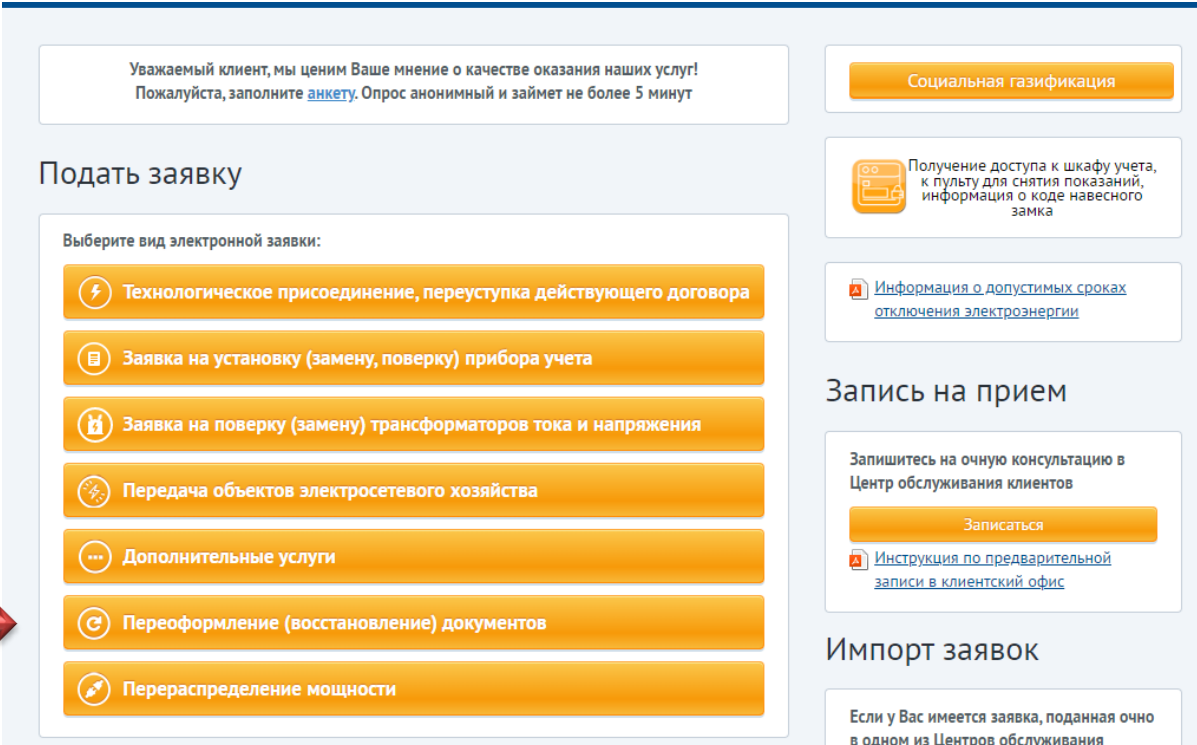


2 способ Порядок оформления заявки на переоформление документов для заключения прямого договора при сохранении 4кВт на одном участке или на нескольких.

Прежде чем оформить заявку надо подготовить 3 скана документов:

- 1) паспорт (1 разворот с фото)
- 2) паспорт (1 разворот с пропиской)
- 3) свидетельство или выписка из ЕГРН 1 и 2 лист
- 4) скриншот с публичной кадастровой карты или 3 лист из выписки ЕГРН

заходим в личный кабинет и выбираем переоформление 



Уважаемый клиент, мы ценим Ваше мнение о качестве оказания наших услуг! Пожалуйста, заполните [анкету](#). Опрос анонимный и займет не более 5 минут

Подать заявку

Выберите вид электронной заявки:

- Технологическое присоединение, переуступка действующего договора
- Заявка на установку (замену, поверку) прибора учета
- Заявка на поверку (замену) трансформаторов тока и напряжения
- Передача объектов электросетевого хозяйства
- Дополнительные услуги
- Переоформление (восстановление) документов**
- Перераспределение мощности

Социальная газификация

Получение доступа к шкафу учета, к пульту для снятия показаний, информация о коде навесного замка

[Информация о допустимых сроках отключения электроэнергии](#)

Запись на прием

Запишитесь на очную консультацию в Центр обслуживания клиентов

[Записаться](#)

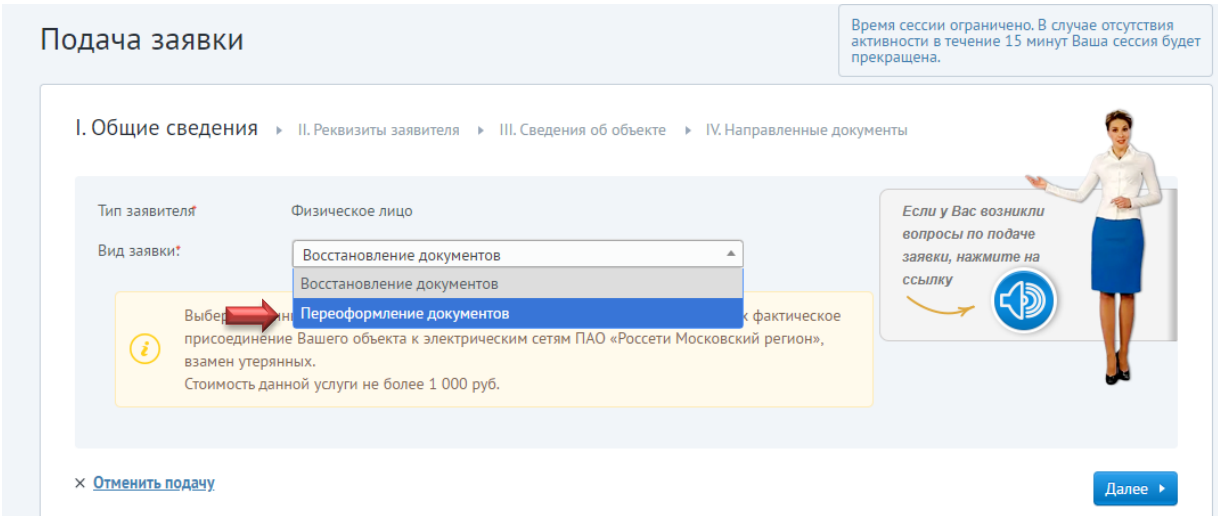
[Инструкция по предварительной записи в клиентский офис](#)

Импорт заявок

Если у Вас имеется заявка, поданная очно в одном из Центров обслуживания

нажимает кнопку ОЗНАКОМЛЕН

в меню Подача заявки выбираем «Переоформление документов» и нажимаем Далее



Время сессии ограничено. В случае отсутствия активности в течение 15 минут Ваша сессия будет прекращена.

Подача заявки

I. Общие сведения > II. Реквизиты заявителя > III. Сведения об объекте > IV. Направленные документы

Тип заявителя: Физическое лицо

Вид заявки*: **Переоформление документов**

Выберите вид фактического присоединения Вашего объекта к электрическим сетям ПАО «Россети Московский регион», взамен утерянных. Стоимость данной услуги не более 1 000 руб.

Если у Вас возникли вопросы по подаче заявки, нажмите на ссылку

[Отменить подачу](#) [Далее](#)

Подача заявки

Время сессии ограничено. В случае отсутствия активности в течение 15 минут Ваша сессия будет прекращена.

I. Общие сведения ▶ II. Реквизиты заявителя ▶ III. Сведения об объекте ▶ IV. Направленные документы

Тип заявителя*

Физическое лицо

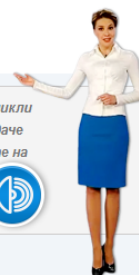
Вид заявки*

Переоформление документов



Выберите данный вид заявки для переоформления документов, подтверждающих фактическое присоединение Вашего объекта к электрическим сетям ПАО «Россети Московский регион». Стоимость данной услуги не более 1 000 руб.

Если у Вас возникли вопросы по подаче заявки, нажмите на ссылку



× [Отменить подачу](#)

[Далее ▶](#)

Заполняем Паспортные данные и СНИЛС

Шаг 2. Реквизиты заявителя

Время сессии ограничено. В случае отсутствия активности в течение 15 минут Ваша сессия будет прекращена.

I. [Общие сведения](#) ▶ II. Реквизиты заявителя ▶ III. Сведения об объекте ▶ IV. Направленные документы

Личные данные, СНИЛС и данные документа, удостоверяющего личность ?

ФИО

Дата рождения*

Документ*

Паспорт гражданина РФ Иной документ, удостоверяющий личность

Обращаем Ваше внимание на необходимость заполнения полей в строгом соответствии с данными паспорта. Некорректное заполнение паспортных данных может повлечь за собой ошибки при составлении договора и необходимость его последующей корректировки.

Серия и номер*

Код подразделения*

Дата выдачи*

Кем выдан*

СНИЛС*

заполняем сведения об объекте учитывая жилое или не жилое строение, заполняем кадастровый номер участка

Шаг 3. Сведения об объекте

Время сессии ограничено. В случае отсутствия активности в течение 15 минут Ваша сессия будет прекращена.

I. Общие сведения > II. Реквизиты заявителя > III. Сведения об объекте > IV. Направленные документы

Энергопринимающие устройства ?

Наименование*

Кадастровый номер* ? есть отсутствует

Образец заполнения поля – 77:03:0006026:1009
При осуществлении технологического присоединения нескольких земельных участков (в том числе объектов недвижимости) необходимо указать все кадастровые номера и/или условные номера объекта(ов). Для этого необходимо выбрать «отсутствует» и ввести все кадастровые номера через запятую.

Пожалуйста, введите адрес в поле «Полный адрес». В процессе ввода появится выпадающий список, содержащий адреса, соответствующие введенным параметрам. Начинайте ввод адреса в следующем порядке: улица, населенный пункт, город, субъект РФ, используя пробелы.
В случае если в выпадающем списке Вы не обнаружили необходимый адрес, введите название адресного элемента более высокого уровня (например, город, субъект РФ) или установите чекбокс «Ввести адрес по полям» и выберите каждый адресный субъект из списка в появившихся полях.

Заполняем Адрес участка, пишем в строке Сапегино, должен появиться адрес Бережков

меняем владение на участок и пишем номер участка

Индекс СНТ 143627 и площадь объекта

Полный адрес

Ввести адрес по полям

Квартира:

Участок:

Внимание! Если адрес Вашего объекта содержит адресный ориентир, введите его в поле "Владение"

Индекс*

Площадь объекта, кв. м

Мощность и напряжение ?

Максимальная мощность, кВт:

Класс напряжения: ?

Категория надежности:

Адрес по месту регистрации



Пожалуйста, введите адрес в поле «Полный адрес». В процессе ввода появится выпадающий список, содержащий адреса, соответствующие введенным параметрам. Начинайте ввод адреса в следующем порядке: улица, населенный пункт, город, субъект РФ, используя пробелы.

В случае если в выпадающем списке Вы не обнаружили необходимый адрес, введите название адресного элемента более высокого уровня (например, город, субъект РФ) или установите чекбокс «Ввести адрес по полям» и выберите каждый адресный субъект из списка в появившихся полях.

Полный адрес

Московская обл, г Волоколамск, д Сапегино, садоводческого некоммерческого товарищества

Ввести адрес по полям

Квартира:

Введите вручную...

Участок:

613

Индекс:

143627

Очистить



При выборе 3-й категории надежности предусматривается только один источник электроснабжения.

К 3-й категории надежности могут относиться объекты: жилые и нежилые помещения, жилые дома (коттеджи), магазины, небольшие производственные помещения, офисные здания, пункты общественного питания и т.п.

Наименование документов
технологическом присоединении,
которые необходимо восстановить
(переоформить)

Акт о ТП

Технические условия

Точка присоединения (номер
вводного устройства/ТП)

Реквизиты договора
энергоснабжения:

от:

[← Назад](#) [Далее →](#)

[× Сохранить как черновик](#) [?](#)

далее прикладываем документы в электронном виде.

Время сессии ограничено. В случае отсутствия активности в течение 15 минут Ваша сессия будет прекращена.

Шаг 4. Документы к заявке

I. Общие сведения > II. Реквизиты заявителя > III. Сведения об объекте > IV. Направленные документы

⚠ Файлы не более 100 Мб, длина имени не должна превышать 128 символов, допустимые форматы: jpg, jpeg, png, pdf, tiff
Принимаются фото документов, сделанные на мобильные устройства
Файлы электронной подписи формата sig необходимо прикрепить в поле «Дополнительные документы»

Обязательные документы

- ✓ [Документ, подтверждающий право собственности \(копия\)](#) ✕
- ✓ [План расположения объекта \(географическое местоположение энергопринимающего устройства\), копия](#) ✕

План расположения объекта
- ✓ Копия паспорта или иного документа, удостоверяющего личность*
 - Паспорт гражданина РФ ?
 - Иной документ, удостоверяющий личность[Копия паспорта или иного документа, удостоверяющего личность](#) ✕

далее ничего больше прикреплять **НЕ НАДО**

Выберите тип

Абонент
 Субабонент

Дополнительные документы

- ✓ [Копия технических условий](#)

Прикрепить
- ✓ [Копии ранее выданных АРБП и АРЭО, акта о ТП \(В случае отсутствия возможности предоставить АРБПиЭО, допускается предоставление: Акт допуска электроустановки в эксплуатацию, технические условия и акт их выполнения, договор на строительство, паспорта на оборудование, проект и сметы, договор купли-продажи объекта, договор энергоснабжения\)](#)

Прикрепить
- ✓ [Копии разделов проектной документации](#)

Прикрепить
- ✓ [Копии иных документов, подтверждающих факт технологического присоединения энергопринимающих устройств к электрическим сетям \(в том числе оформленных на предыдущего собственника энергопринимающих устройств\)](#)

Прикрепить
- ✓ [Основание обращения в ПАО «Россети Московский регион» \(копии разрешительной документации на выделенную мощность\)](#)

Прикрепить
- ✓ [Дополнительные документы](#)

Прикрепить

Получение кассового чека при онлайн-оплате счета по заявке ?

по электронной почте [input type="text"]

по телефону, SMS [input type="text"]

отказываюсь от предоставления мобильного номера телефона и адреса электронной почты для получения кассового чека

Получение уведомлений о рассмотрении заявки ?

по электронной почте [input type="text"]

по телефону, SMS (+7 [input type="text"])

по телефону, автоинформирование (+ [input type="text"])

Оформление заявки по доверенности ?

хочу оформить заявку через доверенное лицо

◀ Назад

Далее ▶

× Сохранить как черновик ?

Электронный документооборот для заключения соглашения о восстановлении (переоформлении) документов



При использовании электронного документооборота пакет документов, подписанный квалифицированной электронной подписью со стороны ПАО «Россети Московский регион», будет направлен Вам в Личный кабинет для подписания. В случае отсутствия у Вас электронной подписи распечатайте полученные документы, ознакомьтесь и подпишите собственноручно, после чего верните в любой клиентский офис компании.

Использовать электронный документооборот для заключения соглашения о восстановлении (переоформлении) документов

Способ получения готовых документов

в Личном кабинете

в клиентском офисе

почтовым отправлением

◀ Назад

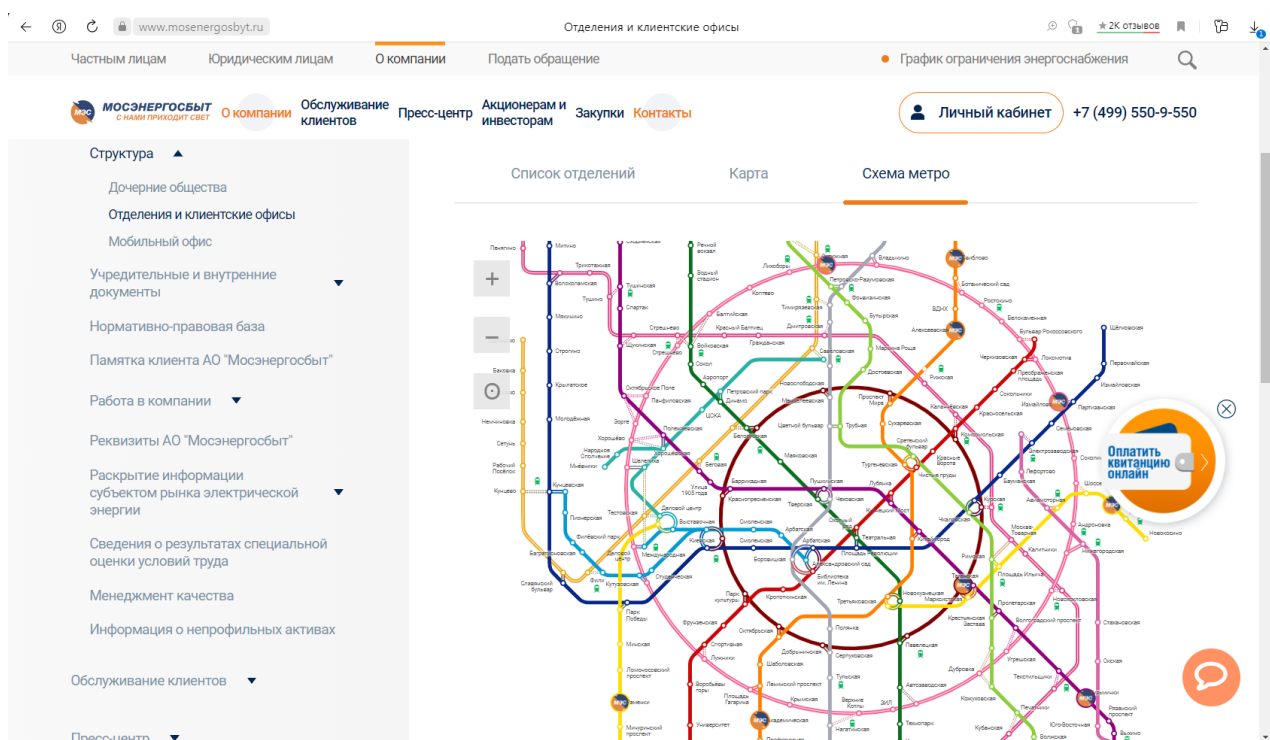
Подать заявку

× Сохранить как черновик ?

ПОЗДРАВЛЯЕМ ВЫ ПОДАЛИ ЗАЯВКУ, теперь ждёте принятия, осмотра и выставления счёта, оплачиваете счёт и ждёте документы для подписания, подписываете электронной подписью. далее ждёте подписанных документов в личном кабинете и распечатываете акты: на технологическое присоединение, допуска, выполнения ТУ, делам копию паспорта и свидетельства о регистрации или выписки из ЕГРН.

С комплектом документов на каждый участок обращаетесь лично в ближайшее отделение МОСЭНЕРГОСБЫТ, которое можно найти на сайте компании.

<https://www.mosenergosbyt.ru/>



Через 3 года за 550 руб. можно увеличить мощность еще на одном счетчике.